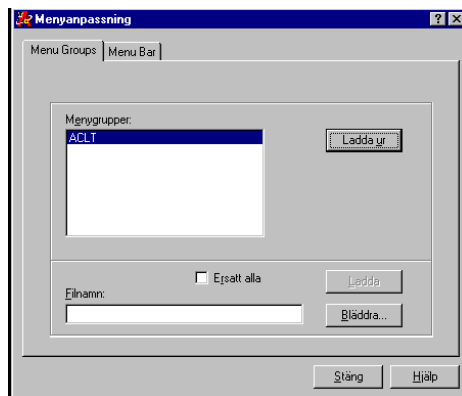


Installation av demo modul applikation

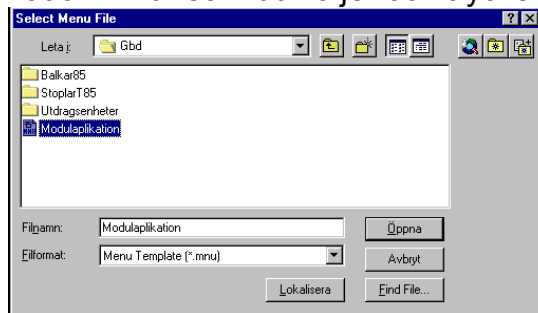
Applikationen är gjord för AutoCad LT

För att installera följ instruktionen noggrant.

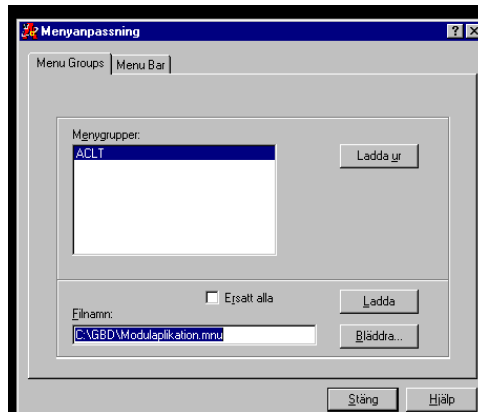
1. Placera hela mappen som heter "gbd" i roten på din hårddisk. D.v.s. direkt under C:/. Det fungerar endast om den ligger där så var noggrann med detta.
2. Starta AutoCad LT med en ny ritning
3. Skriv kommandot "Menuload" och tryck enter
4. I dialogrutan som kommer upp finns det 2st flickar. Klicka på fliken "menugroups"



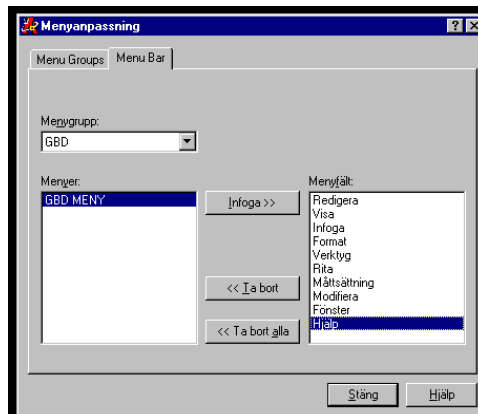
5. Här skall du ladda in de nya GBD menyerna. Klicka på knappen "bläddra"
6. I dialogrutan som kommer upp, börja med att ändra vilket filformat du ska leta efter. I rutan "Filformat" skall det stå "Menu Template (*.mnu)"
7. Leta nu upp mappen som heter "GBD" och öppna den. Där finns en fil som heter "Modulapplikation.mnu" som du väljer och trycker på "Öppna"



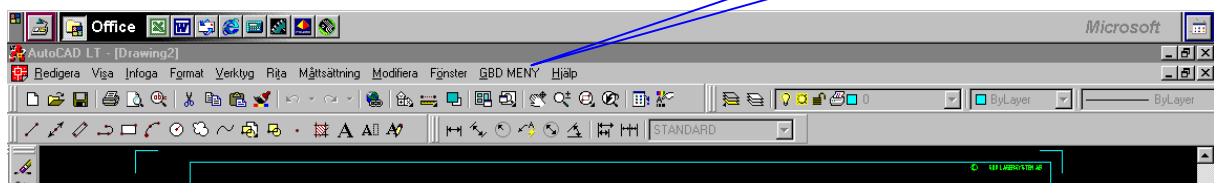
8. I dialogrutan från punkt 4 skall det nu stå "C:\GBD\Modulapplikation.mnu" längst ned i rutan.
9. Tryck nu på knappen "Ladda". Du får förmodligen upp en varning men svara bara "Ja" på den.



10. Klicka nu på fliken "Menubar". Under rutan som heter Menygrupp kan du nu klicka fram en meny som heter "GBD"
11. Nu är det dags att placera ut "GBD meny" till menyfältet.
12. Markera på högra rutan var du vill placera den. T.e.x. markerar du "Hjälp" och trycker sen på "Infoga"



13. Nu kan du se högst upp på Meny raden i AutoCad att du har en ny meny som heter "GBD MENY" och den hamnade precis innan "Hjälp" meny.



Klart att använda!!